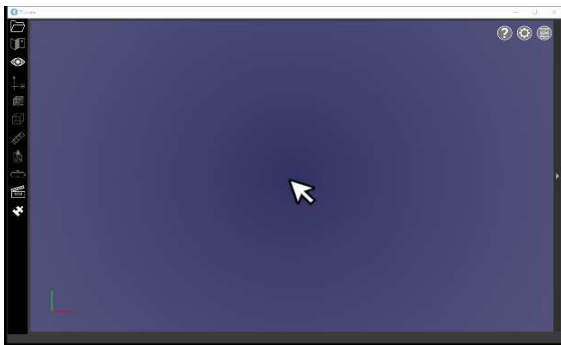


## □ TruViewのダウンロード方法

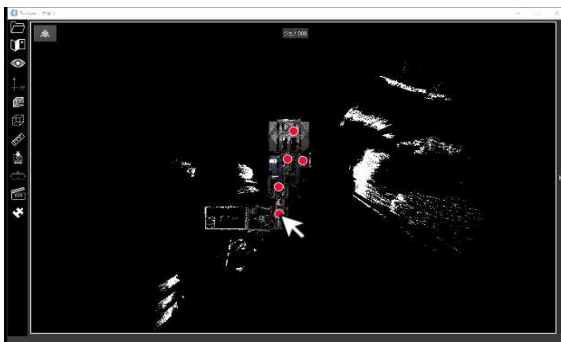
1. MS Edgeで『TruView Leica』を検索し、Leica TruView/Leica Geosystemsを開く。
2. Leica TruViewデジタルリアリティ・ビューワーが表示される。
3. 下へスクロールして SOFTWARE + をクリックし展開。
4. Leica TruView Instller をクリックしてダウンロードする。
5. デスクトップにTruViewのショートカットキーができる。

## □ TruViewの操作

1. デスクトップ上のTruViewを開く。

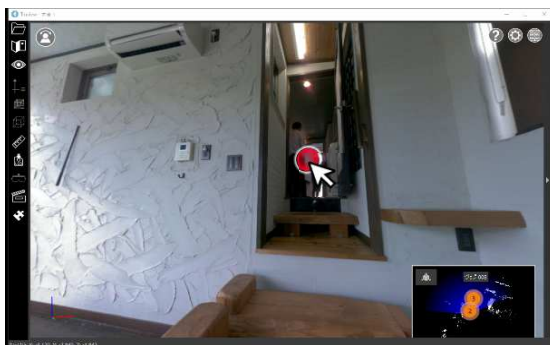


2. TruView画面にLGSファイルをドラッグ&ドロップするとサイトマップが開く。

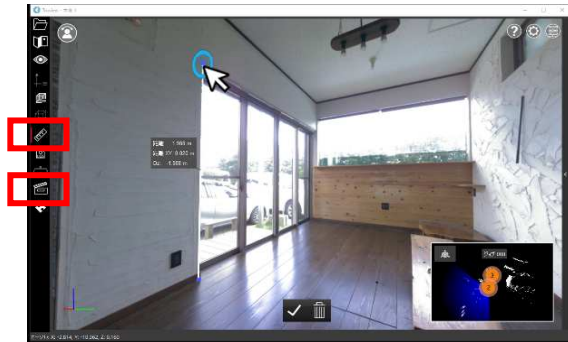


- ・ 3D撮影場所を平面的に表しています。
- ・ 赤点が撮影場所

3. サイトマップの赤点をダブルクリックし3D画像を開く。  
マウスをドラッグし上下左右に視点移動、スクロールで拡大縮小。  
3D画像上の赤点をダブルクリックし場所移動。



4. 左側の物差し型のアイコンを選択して、距離・面積等を測定する。  
左側のカチンコ型のアイコンでスクリーンショットや録画が可能。



- ・測定すると記録タグが表示される。
- ・測定やり直しや不要であれば下の  
ごみ箱アイコンで削除。

